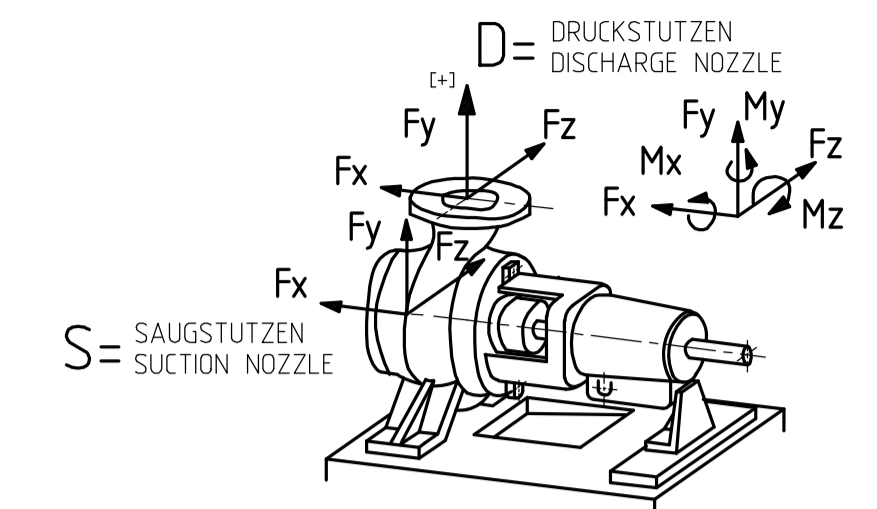
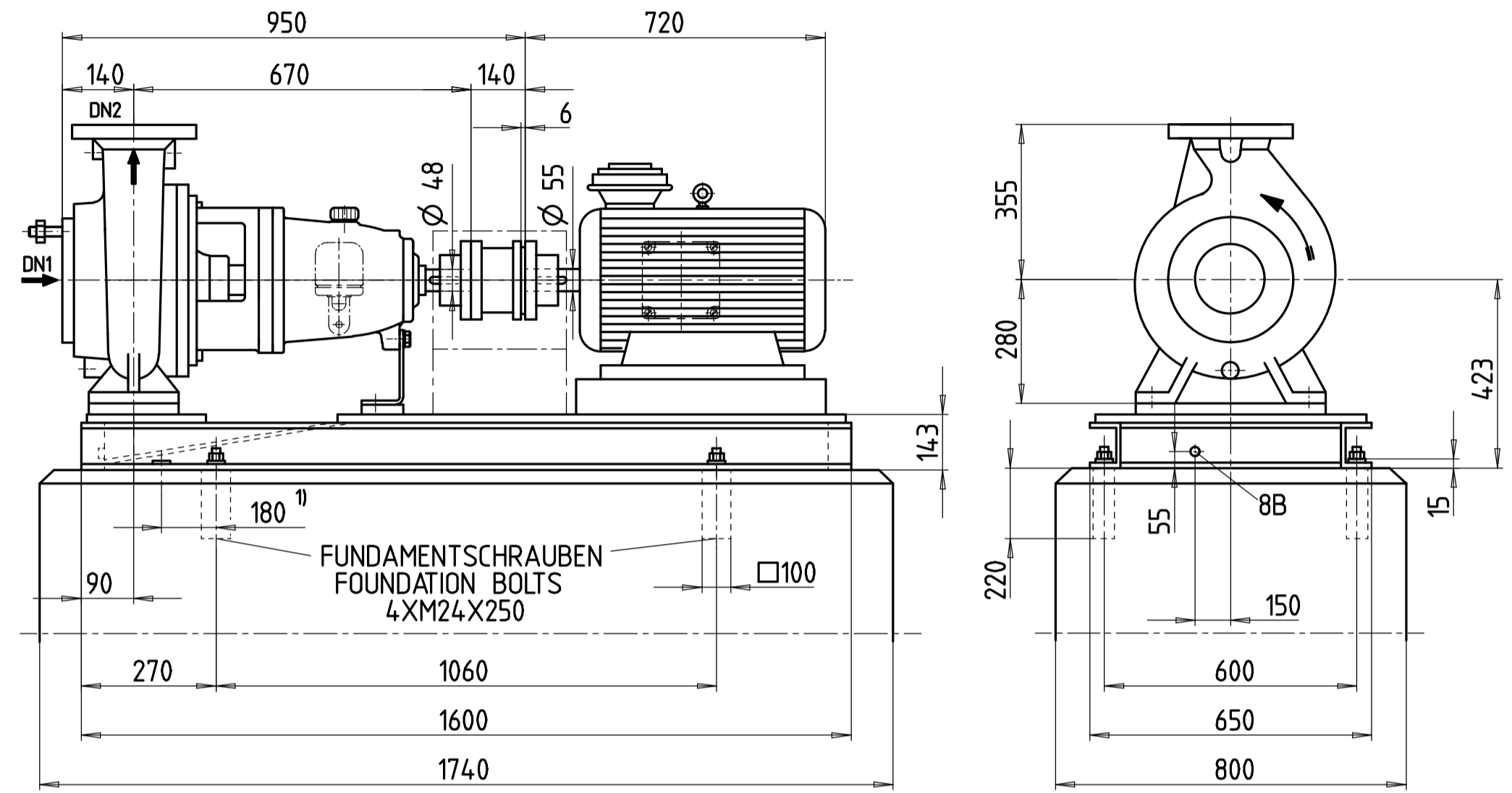


ACHTUNG: DIE ROHRE SIND UNBEDINGT SPANNUNGSFREI ANZUSCHLIESSEN.
 ATTENTION: THE LINES MUST BE CONNECTED WITHOUT ANY STRESSES OR STRAINS.
 TOLERANZEN DER ANSCHLUSSMASSE: DIN EN 735
 TOLERANCES OF OVERALL DIMENSIONS: DIN EN 735



TEMP.: 65 °C
 DIE ANGABEN GELTEN FUER STATISCHE ROHRLEITUNGSLASTEN.
 BEI UEBERSCHREITUNG IST NACHPRUEFUNG ERFORDERLICH.
 DATA GIVEN BELOW ARE ONLY VALID FOR STATIC PIPING LOADS.
 IF VALUES ARE EXCEEDED CHECK IS NECESSARY.

KRAEFTE, MOMENTE / FORCES, MOMENTS									
KRAEFTE FORCES (da N)	SAUGSTUTZEN SUCTION NOZZLE				DRUCKSTUTZEN DISCHARGE NOZZLE				
	Fx	Fy	Fz	Fres	Fx	Fy(+)	Fy(-)	Fz	Fres
	270	175	215	275	170	110	215	140	220
MOMENTE MOMENTS (da Nm)	Mx	My	Mz		Mx	My	Mz		
	200	150	100		14,5	110	75		



1) GRUNDPLATTENBEFESTIGUNG ALTERNATIV IM BEREICH DER GEHAUSEFUESSE MOEGLICH. GEGEBENENFALLS RUECKSPRACHE
 BASEPLATES MAY ALSO BE ATTACHED IN THE REGION OF THE CASING FEET. REFER TO KSB IS NECESSARY

MASSE IN MM / DIMENSIONS IN MM

8A	Rp 1/2	LECKABLASS - LEAKAGE DRAIN	-	-	-	-	-	-
8B	Rp 1	LECKABLASS GRUNDPLATTE - LEAKAGE DRAIN BASEPLATE	-	X	-	-	-	-
10E/10A	G 1/4	SPERRFLUESSIGKEIT EIN/AUS - SEALING LIQUID INLET/OUTLET	X	X	-	3	2,7 *	-
13B	G 1/4	OELABLASS - OIL DRAIN	X	-	-	-	-	-
13D	∅ 20	ENTLUEFTUNGSSTOPFEN - VENT PLUG	X	-	-	-	-	-
638	R 1/4	OELSTANDSREGLER - CONSTANT LEVEL OILER	WIRD LOSE MITGELIEFERT - LOOSE ITEM			-	-	-
ANSCHLUSS CONNECTION	GROESSE SIZE	BEZEICHNUNG DESIGNATION	MIT STOPFEN VERSCHLOSSEN/ CLOSED WITH SCREW PLUG	KUNDE/ CUSTOMER	KSB	ERF. MENGE/ QUANTITY REQU. L/MIN	ERF. DRUCK/ PRESSURE REQU. BAR	MAX. DRUCK/ PRESSURE MAX. BAR
		GEWINDE NACH DIN ISO 228, TEIL 1 UND ISO 7/1 (ENTSPRICHT DIN 2999 TEIL 1) / THREAD ACC. TO DIN ISO 228, PART 1 AND ISO 7/1 (CONFORMING TO DIN 2999, PART 1)		SCHLIESST AN/ CONNECTED BY				

ANSCHLUESSE / CONNECTIONS DIE AUSFUEHRUNG DES AUFTRAGES IST DURCH X GEKENNZEICHNET / THE EXECUTION OF THE ORDER IS MARKED BY X

* INKL. ZULAUFDRUCK
 * INCL. INLET PRESSURE

2) SAUGFLANSCH PUMPE MIT GEWINDELOCHER
 2) PUMP SUCTION FLANGE THREADED BOLT HOLES

DN2	ASME B16.5 CL.150RF DN80
DN1	ASME B16.5 CL.150RF DN100 2)

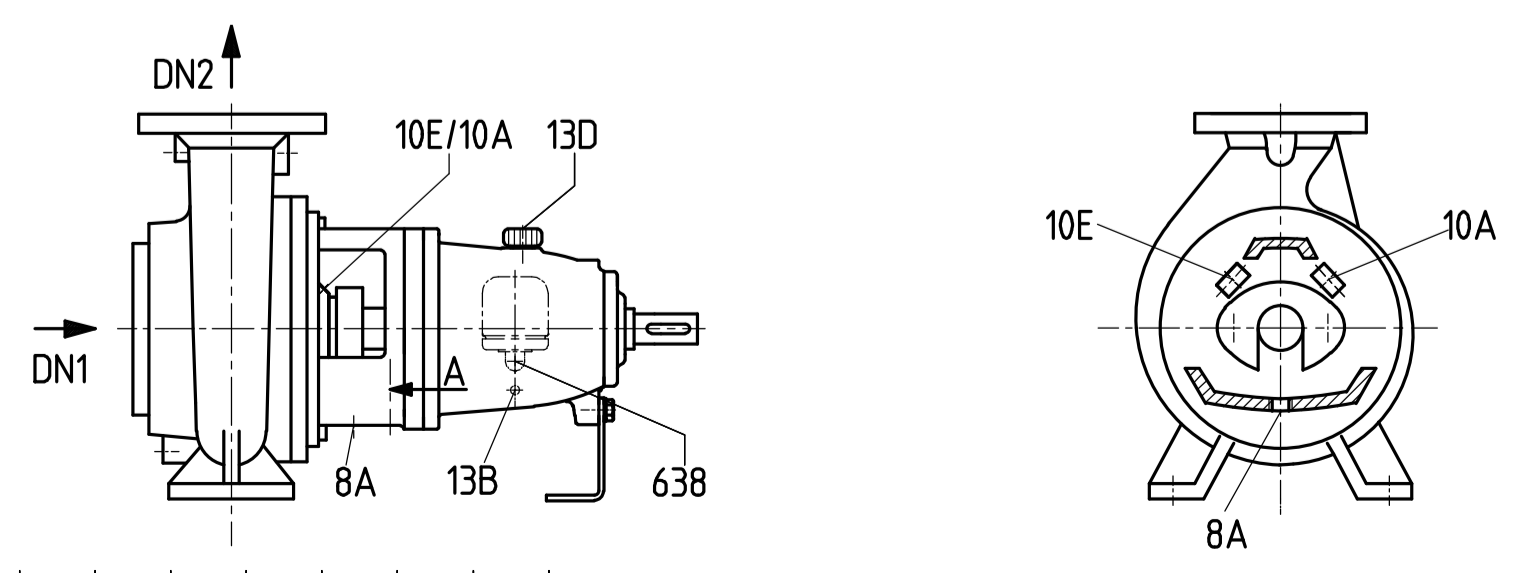
ANSCHLUSS
CONNECTION AUSFUEHRUNG
DESIGN

FLANSCH / FLANGES

GRUNDPLATTENGROESSE BASEPLATE SIZE	ZN24-259-8S
MOTORGROESSE MOTOR SIZE	KSB IEC-200L 30.0KW 1465RPM
KUPPLUNGSGROESSE COUPLING SIZE	FLENDER EUPEX N-H 140-140

GROESSEN / SIZES

PUMPE / PUMP	288
GRUNDPLATTE / BASEPLATE	231
KUPPLUNG / COUPLING	16
ANTRIEB / DRIVE	199
GESAMT / TOTAL	734
GEWICHTE / WEIGHTS	KG



ITEM NO.: PU ME 81 A/B

PURCHASER NO.	B09M0162	TYPE/BAUREIHE/SERIE DE CONSTR	UG	KWP K 80-403
KSB ORDER NO.	9971596556 400	DENOMINATION/BENENNUNG/DESIGNATION	INSTALLATION PLAN	
ADD. POS. NO.		AUFSTELLUNGSPLAN	PLAN D'INSTALLATION	
ALTER./AEND./MODIF.	IND. 01 NO.	SCALE	MASSSTAB ECHELLE	
EXPLO./EXPLOSION			---	
WELD./SCHWEISS.				
CALCUL./BERECHN.				
QUALITY/QUALIT.				
APPR./GEPR.	17.09.2009 BOTHMAR	NO./NR.	UG1287709	CDI 001
PREPARE./BEARB.	16.09.2009 BHOLSNE	COPYR 150 16016 SCHUTZVERM 150 16016 PROT 150 16016	SHT-NR./BLATT OF / VON NUMBRE F. 1	
EUOT	DATE/DATUM NAME/NOM	REPL FOR/VERS.FUER/REMP L.N./ORIG.FR/ENTST./AUS/FAIT A PART	1	